

¿Qué se siente?

Exposición leve:

Síntomas similares a los de la gripe que incluyen leves dolores de cabeza, náuseas, vómitos y fatiga.

Exposición intermedia:

Dolores de cabeza grave, adormecimiento, confusión y frecuencia cardíaca rápida.

Una exposición prolongada en este nivel puede llevar a la muerte.

Exposición extrema: Pérdida de consciencia, convulsiones, deficiencia cardíaca y pulmonar, posible daño cerebral y muerte.

¿De dónde proviene el monóxido de carbono?

El monóxido de carbono proviene de cualquier combustible fósil en combustión. *Esto incluye:*

- Vehículos, cortadoras de pasto, generadores o cualquier motor en combustión. El monóxido de carbono puede acumularse cuando un motor se enciende en un lugar cerrado, aun si el garaje o la habitación parecen estar ventilados.
- Aparatos a combustible en mal estado, como por ejemplo, una caldera, cocina o estufa a gas, secadora de ropa a gas, calentador de agua, etc.
- Chimenea, parrillas a carbón y estufas a madera (leña).
- Chimenea o salida de humos bloqueados.

¿Es obligatorio instalar una alarma detectora de monóxido de carbono?

Así es. Las reglamentaciones de salud del Condado de Mecklenburg establecen que debe haber al menos una alarma en TODAS las viviendas, que incluyen vivienda única familiar, condominios, casas de fin de semana, casas rodantes, departamentos, dúplex, viviendas alquiladas, etc. Las alarmas deben funcionar a batería o tener una batería de reserva. Las reglamentaciones requieren que los dueños proporcionen alarmas detectoras de monóxido de carbono que funcionen en todas las propiedades que alquilan. También es el deber de los encargados de los centros de atención infantil instalar alarmas detectoras de monóxido de carbono.



Monóxido de carbono: El asesino silencioso

Aprenda cómo proteger a su familia y a usted mismo.

Para obtener más información visite:

www.carbonmonoxide1.com

704-336-2154





¿Qué es el monóxido de carbono?

El monóxido de carbono es un gas venenoso que es producido por la quema de combustibles, como la gasolina o el gas natural. **Es incoloro, insípido, inodoro y no produce irritación.** Se puede acumular rápidamente en áreas que podrían estar aparentemente bien ventiladas y atacar a una persona sin advertencia alguna. Con frecuencia produce debilidad y confusión.

¿Sabía que... ?

El monóxido de carbono es la causa número uno de la muertes por envenenamiento en los Estados Unidos.

Todos los años, más de 3,800 personas mueren de envenenamiento con monóxido de carbono. Los niños pequeños, las mujeres embarazadas, los ciudadanos mayores y las personas con problemas cardíacos o respiratorios son especialmente vulnerables a este tipo de envenenamiento.



¿Cómo se puede prevenir el envenenamiento por monóxido de carbono?

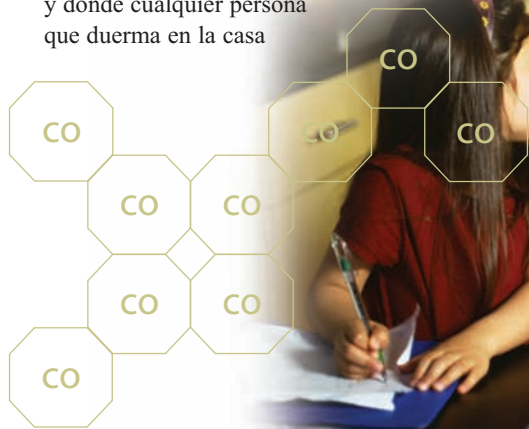
- NUNCA deje el auto en funcionamiento dentro del garaje.
- NUNCA utilice una parrilla o un generador a carbón en un lugar cerrado.
- Utilice los aparatos a gas en una habitación bien ventilada.
- Utilice la cocina a gas sólo para cocinar.
- Asegúrese de mantener adecuadamente o inspeccionar su horno o calentador a aceite antes de utilizarlo por primera vez durante la temporada de invierno.
- Abra las ventanas periódicamente para ventilar la casa.
- Revise las chimeneas y las salidas de humo para ver si tienen rajaduras, corrosiones, agujeros, escombros u obstrucciones.
- Instale y dé mantenimiento a las alarmas detectoras de monóxido de carbono.

Compra e instalación de una alarma detectora de monóxido de carbono:

Las alarmas detectoras de monóxido de carbono suenan muy fuerte antes de que los niveles de CO lleguen a ser inmediatamente peligrosos. Los precios varían desde \$20 hasta \$100, y se pueden adquirir en tiendas locales para reformas del hogar, tiendas de descuentos o ferreterías.

Asegúrese de que la alarma cuente con una batería de reserva y que esté aprobada por el Underwriters Laboratory (UL) o los Canadian Approval Services (CAS).

Coloque las alarmas cerca de cada habitación que se utilice para dormir. La alarma se debe ubicar en un lugar al alcance del monóxido de carbono, y donde cualquier persona que duerma en la casa



pueda escucharla en casa se active.

No coloque alarmas en el garaje, la cocina o la sala de la caldera. Las alarmas detectoras de monóxido de carbono deben estar ubicadas a 15 pies del horno, calentador de agua o aparatos para cocinar. No las ubique en una zona cubierta de polvo, grasa o suciedad, o en zonas extremadamente húmedas. Siga las instrucciones proporcionadas con la alarma.



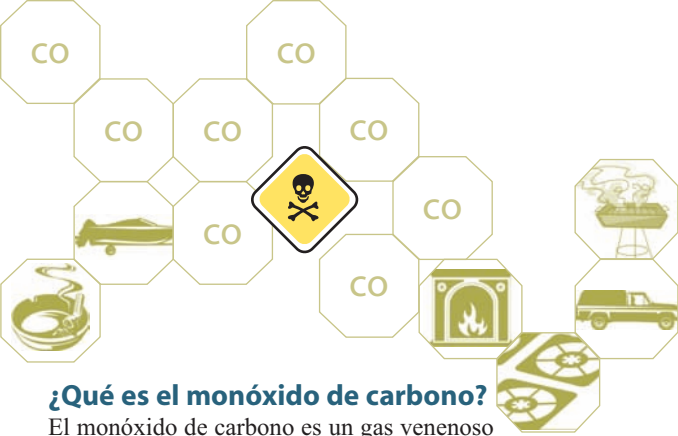
¿Qué debo hacer cuando suena la alarma?

Llame al 911 y desaloje la casa. Asegúrese de que se dé aviso a todos. El departamento de bomberos y MEDIC determinarán los daños y proporcionarán primeros auxilios, de ser necesarios.

Contáctese con una empresa de calefacción para determinar la ubicación de la fuga de monóxido de carbono y reparar el problema. **Debido a que el monóxido de carbono es incoloro, insípido e inodoro,** probablemente usted no va a ver, sentir ni oler nada.

Para obtener más información visite:
www.carbonmonoxide1.com
704-336-2154





¿Qué es el monóxido de carbono?

El monóxido de carbono es un gas venenoso que es producido por la quema de combustibles, como la gasolina o el gas natural. **Es incoloro, insípido, inodoro y no produce irritación.** Se puede acumular rápidamente en áreas que podrían estar aparentemente bien ventiladas y atacar a una persona sin advertencia alguna. Con frecuencia produce debilidad y confusión.

¿Sabía que... ?

El monóxido de carbono es la causa número uno de la muertes por envenenamiento en los Estados Unidos.

Todos los años, más de 3,800 personas mueren de envenenamiento con monóxido de carbono.

Los niños pequeños, las mujeres embarazadas, los ciudadanos mayores y las personas con problemas cardíacos o respiratorios son especialmente vulnerables a este tipo de envenenamiento.

¿Qué se siente?

Exposición leve:

Síntomas similares a los de la gripe que incluyen leves dolores de cabeza, náuseas, vómitos y fatiga.

Exposición intermedia:

Dolores de cabeza grave, adormecimiento, confusión y frecuencia cardíaca rápida.

Una exposición prolongada en este nivel puede llevar a la muerte.

Exposición extrema: Pérdida de consciencia, convulsiones, deficiencia cardíaca y pulmonar, posible daño cerebral y muerte.

¿De dónde proviene el monóxido de carbono?

El monóxido de carbono proviene de cualquier combustible fósil en combustión. *Esto incluye:*

- Vehículos, cortadoras de pasto, generadores o cualquier motor en combustión. El monóxido de carbono puede acumularse cuando un motor se enciende en un lugar cerrado, aun si el garaje o la habitación parecen estar ventilados.
- Aparatos a combustible en mal estado, como por ejemplo, una caldera, cocina o estufa a gas, secadora de ropa a gas, calentador de agua, etc.
- Chimenea, parrillas a carbón y estufas a madera (leña).
- Chimenea o salida de humos bloqueados.

